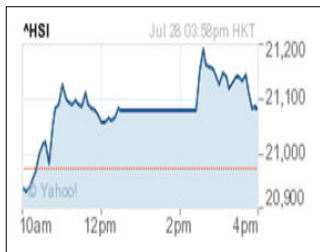




# REGIONAL MARKET NEWS

KAMIS, 29 JULI 2010

## Hang Seng Kembali Naik, HSBC Pimpin Gain Jelang Hasil 1H10



Symbol	HSI	HSINO
OPEN	20961.55	20976
HIGH	21199.55	21225
LOW	20902.16	20889
CLOSE	20091.18	21051
+/-	+117.79	+87
RANGE	297.39	336
VOL	-	80073

**Hong Kong (DJ Newswires, 28 Juli)** Pasar saham Hong Kong naik untuk ke-7 kali berturut-turut pada hari Rabu, dipimpin oleh saham kelas berat HSBC menjelang rilis laporan semester pertamanya minggu depan.

Bluechips index Hang Seng berakhir 117.79 poin lebih tinggi atau naik 0.6% di 21,091 dengan total volume transaksi yang mengalami peningkatan dari hari sebelumnya mencapai HK\$62.48 milyar.

Analisis memprediksikan index untuk menghadapi resistance di area 21,500 pekan ini, dan tampaknya akan cukup sulit untuk kembali jatuh ke area 20,600 karena permintaan terhadap saham bank akan tetap kuat.

Saham HSBC berakhir naik 2.6% di HK\$80.90 jelang publikasi hasil usaha semester pertama pada hari Senin depan setelah market tutup. Hasilnya diharapkan akan menunjukkan perkembangan dalam operasional unitnya di AS, yang telah terpuak keras akibat krisis *subprime mortgage* tahun 2007-2008 lalu. Minat beli terhadap saham ini diperkirakan masih akan tetap kuat dalam jangka pendek.

Sementara saham property HK terkoreksi setelah pelaksanaan lelang lahan pemerintah atas aksi ambil untung, dengan subindex property turun 1%. Hasil lelang lahan sesuai dengan ekspektasi pasar dengan senilai HK\$10.40 milyar yang dimenangkan oleh non bluechips, Nan Fung Group untuk area mewah Mount Nicholson dengan rentang harga penawaran HK\$8.1 milyar-HK\$11.5 milyar.

## Nikkei Melonjak; Canon, Finansial Angkat Market Tertinggi 2 Minggu



Symbol	SNI	SN1U0
OPEN	9614.47	9620
HIGH	9760.31	9760
LOW	9614.47	9610
CLOSE	9753.27	9685
+/-	+256.42	+45
RANGE	145.84	160
VOL	-	120886

**Tokyo (DJ Newswires, 28 Juli)** Solidnya kinerja pendapatan dari Canon dan kenaikan secara meluas pada sektor financial termasuk bank, asuransi, brokerage atas respon positif terhadap regulasi modal dari Komite Basel yang lebih bersahabat membuat pasar saham Tokyo melakukan reli secara meluas pada hari Rabu ditengah meningkatnya sentiment perdagangan atas menguatnya euro terhadap yen.

Nikkei 225 lakukan lonjakan 256.42 poin atau 2.7% ke 9753.27 dengan 32 dari 33 subindex berakhir pada teritori positif. Canon berikan katalis bullish sejak awal perdagangan setelah Selasa sore merilis kenaikan laba bersih hingga empat kali lipat untuk periode April-Juni. Saham tersebut berakhir +5.7% di Y3,715. "Besarnya pengaruh yang diberikan Canon terhadap optimism kinerja pendapatan korporasi Jepang." Kata seorang analis.

Sementara itu, bank melakukan reli setelah regulasi perbankan global (Komite Basel) menyepakati aturan baru atas pemenuhan modal dan likuiditas perbankan yang tidak seketat seperti di bayangkan sebelumnya, sehingga ini kemungkinan akan berdampak pada lebih longgarnya juga kebijakan dalam regulasi industry keuangan.

Fanuc menjadi factor pemberat dengan kejatuhan 0.4% di Y10,360 setelah kenaikan laba bersih kuartal pertama yang dirilis Selasa sore terbebani oleh ketidakpastian seputar permintaan di masa depan sehingga ini memicu outlook bearish terhadap peringkat saham tersebut.

HONG KONG STOCKS MOST ACTIVE			
COMPANY	PRICE	CHANGE	TURN (K)
HSBC HOLDINGS	78.850	▲ 2.100	4,031,709
CCB	6.580	▲ 0.050	1,713,157
CHINA LIFE	34.600	▲ 0.200	1,260,512
TENCENT	143.000	▲ 4.000	1,227,429
ICBC	5.870	▲ 0.020	1,107,486

TOKYO STOCKS MOST ACTIVE			
COMPANY	PRICE	CHANGE	VOL (K)
MIZUHO FIN	143.00	▲ 4.00	336,611,200
MITSUBISHI UFJ	433.00	▲ 15.00	113,117,300
SHINSEI BANK	74.00	▲ 8.00	50,515,000
NIPPON STEEL	306.00	▲ 11.00	41,036,000
NOMURA HOLD	492.00	▲ 17.00	34,461,800



# US MARKET NEWS

## Lemahnya Data Ekonomi Seret Wallstreet

**Antarnews** - Pasar saham Amerika Serikat mengayun lebih rendah pada Rabu, setelah sebuah laporan Federal Reserve menandakan pemulihan ekonomi lambat dan berita bahwa pesanan untuk barang-barang tahan lama merosot pada Juni didorong konsolidasi dari kenaikan baru-baru ini.

Dow Jones Industrial Average jatuh 39,81 poin atau 0.3% menjadi ditutup pada 10.497,88, mengakhiri kenaikan empat hari berturut-turut. Indeks komposit teknologi Nasdaq menyusut 23,69 poin atau 1% menjadi 2.264,56 sedangkan indeks S&P 500 yang lebih luas kehilangan 7,71 poin atau 0.6% menjadi 1.106,13.

Sentimen memburuk akibat berita bahwa pesanan untuk barang-barang besar tahan lama di Amerika mengalami penurunan terbesar dalam hampir setahun pada Juni, di tengah permintaan yang lebih lemah untuk pesawat terbang dan barang elektronik. Pesanan baru untuk "barang-barang manufaktur tahan lama" - item seperti pesawat, mobil, kulkas dan komputer - menurun sebesar dua miliar dolar, atau satu persen, dari bulan sebelumnya, kata Departemen Perdagangan.

"Pasar ekuitas tetap condong ke penurunan ... karena penurunan tak terduga pesanan barang tahan lama, yang menghalangi sentimen ekonomi, adalah mengganjal momentum kenaikan di pasar saham baru-baru ini," analisis di Charles Schwab & Co mengatakan dalam catatan kliennya.

Tren itu digarisbawahi sebelum bel pembukaan saat perusahaan pertahanan dan kedirgantaraan AS Boeing mengumumkan penurunan tajam laba 21 persen pada triwulan II, di tengah pendapatan yang jatuh dan pengiriman pesawat lebih sedikit.

Beige Book terbaru Federal Reserve yang diterbitkan Rabu juga menyeret pasar turun karena menunjukkan pemulihan moderat ekonomi AS melambat di beberapa negara bagian. Laporan ini akan digunakan pada pertemuan badan pengaturan suku bunga bank sentral berikutnya, Komite Pasar Terbuka Federal (FOMC) pada 10 Agustus. "Sayangnya, rilis Beige Book pada sore terkena catatan merepotkan yang sama (seperti pesanan barang tahan lama yang jatuh)," kata Elizabeth Harrow, analis di Schaeffer's Investment Research. Di antara saham yang jatuh, Boeing menurun 1,89 persen menjadi 67,32 dolar. Raksasa minyak ConocoPhillips stabil pada 54,44 dolar setelah melaporkan labanya lebih baik dari perkiraan.



## INTERNATIONAL MARKET

Symbol	Last	Change
DJIA	10497.88	▼ 39.81
NASDAQ	2264.56	▼ 23.69
S&P 500	1106.10	▼ 7.74
FTSE	5319.68	▼ 45.99
SHICOM	2633.66	▲ 58.30
KOSPI	1773.47	▲ 5.16
IHSG	3055.42	▲ 13.74
HKD	7.7678	▲ 0.0010
JPY	84.4750	▼ 0.4920
YUAN	6.7778	▼ 0.0005
RP	9005.50	▼ 9.25
LGD	1166.10	▼ 4.30
Nymex Oil	76.90	▼ 0.60

## ECONOMIC INDICATOR

Date	Loc	Description	Fcst	Prev	Act
28/7	US	Core Durable Goods Orders m/m	0.6%	1.2%	-0.6%
	US	Durable Goods Orders m/m	0.9%	-0.8%	-1.0%
	US	Crude Oil Inventories	-1.4M	0.4M	7.3M
	US	Beidge Book	--	--	--
29/7	JPN	Retail Sales yly	3.3%	2.8%	--
	US	Unemployment Claims	456K	464K	--
	US	Natural Gas Storage		51B	--
30/7	JPN	Manufacturing PMI		53.9	--
	JPN	Household Spending yly	-0.7%	-0.7%	--
	JPN	Tokyo Core CPI yly	-0.7%	-0.7%	--
	JPN	National Core CPI yly	-1.0%	-1.2%	--
	JPN	Unemployment Rate	5.2%	5.2%	--
	JPN	Prelim Industrial Production m/m	0.2%	0.1%	--

**DISCLAIMER:** Review ini merupakan terjemahan, kutipan dan rangkuman dari beberapa sumber berita di Internet dan media informasi lainnya. Perusahaan tidak bertanggung jawab atas penggunaannya. Hanya untuk lingkungan internal.



# MARKET ANALYSIS

KAMIS, 29 JULI 2010



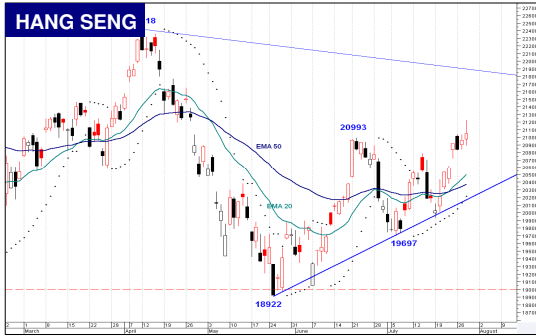
# GENERAL INFORMATION

Amerika  
Hong Kong  
Jepang  
China

## Hong Kong Company & Earnings News

Kamis, 29 Juli 2010

Jumat, 30 Juli 2010



INDICATOR	VALUE
STOCH (14)	▲ 81.93
RSI (14)	▼ 63.32
MACD (9)	▲ 180.55
PAR SAR (9)	▲ 20219
EMA (20)	▲ 20498
EMA (50)	▲ 20373

FIBONACCI RETRACEMENT	
0.0%	18992
23.60%	19801
38.20%	20301
50.00%	19705
61.80%	21109
100.0%	22418

RANGE	20800	-	20300
	Support		Resistance
1 <sup>st</sup>	20650		21500
2 <sup>nd</sup>	20500		21750

Short	Medium	Long
Neutral	Bearish	Bullish

INDICATOR	VALUE
STOCH (14)	▲ 67.18
RSI (14)	▲ 55.51
MACD (9)	▲ -44.20
PAR SAR (9)	▲ 9220
WMA (20)	▲ 9474
WMA (50)	▲ 9563

FIBONACCI RETRACEMENT	
0.0%	10265
23.60%	9966
38.20%	9782
50.00%	9633
61.80%	9483
100.00%	9000

RANGE	9550	-	9800
	Support		Resistance
1 <sup>st</sup>	9400		10000
2 <sup>nd</sup>	9220		10200

Short	Medium	Long
Neutral	Bearish	Bullish

### ++ COMPANY RESULTS ++

- Artini China Co Ltd final results (changed from July 22).
- Beiren Printing Machinery Holdings Ltd H1 results. Board meeting at 0930 (0130).
- Changan Minsheng APLL Logistics Co Ltd H1 results. Board meeting at 1000 (0200).
- # Cheung Kong Infrastructure Holdings Ltd H1 results.
- PetroAsian Energy Holdings Ltd final results. Board meeting at 1200 (0400).

### ++ AGM/EGM/SGM ++

- 1000 (0200) Armitage Technologies Holding Ltd AGM. 10/F, Everwin Centre, Kwun Tong.
- 1100 (0300) China Communication Telecom Services Co Ltd AGM. Meeting Room, Units 2115-2116, 21/F, China Merchants Tower, Shun Tak Centre.
- 1030 (0230) FlexSystem Holdings Ltd AGM. Block A, 4/F, Eastern Sea Industrial Building, Kwai Chung.
- 1000 (0200) Hidili Industry International Development Ltd AGM. Four Seasons Hotel, Central.
- 0900 (0100) Mascotte Holdings Ltd SGM. 30/F, China United Centre, North Point.
- 1000 (0200) Omnicorp Ltd SGM. Boardrooms 3&4, M/F, Renaissance Harbour View Hotel Hong Kong.
- 1600 (0800) Sparkle Roll Group Ltd AGM. Dragon Room 3, The Hong Kong Bankers Club, 43/F Gloucester Tower, The Landmark, Central.
- 1000 (0200) Tungda Innovative Lighting Holdings Ltd AGM. Room 1903A, 19/F, Nanyang Plaza, Kwun Tong.

### ++ ECON/MEDIA ++

- 1250 (0450) DBS Group Holdings Q2 financial results news briefing. 73/F, The Center.

### ++ ECONOMIC INDICATORS ++

- Monetary Statistics for June.
- International Reserves and Foreign Currency Liquidity for June.
- Hong Kong financial results for June.
- Exchange Fund Total Assets for June.

### ++ COMPANY RESULTS ++

- Amax Holdings Ltd final results (changed from July 23).
- C Y Foundation Group Ltd final results (changed from July 31). Board meeting at 1630 (0830).

### ++ AGM/EGM/SGM ++

- 0900 (0100) China Gogreen Assets Investment Ltd SGM. Chairman Room 2, Level 2, Royal Park Hotel, Shatin.
- 1100 (0300) Hua Xia Healthcare Holdings Ltd AGM. 19/F, New Wing, 101 King's Road, Southmark, Wong Chuk Hang.
- 1500 (0700) I.T Ltd AGM. 17/F, Tower A, Southmark, Wong Chuk Hang.
- 1100 (0300) iMerchants Ltd AGM. Pacific Room, 2/F, Hong Kong Island Pacific Hotel.
- 1000 (0200) Interchina Holdings Co Ltd AGM. Plaza 1-2, Lower Lobby, Novotel Century Hong Kong.
- 1030 (0230) Kaisun Energy Group Ltd AGM. 27/F, Two Exchange Square.
- # 0930 (0130) Lenovo Group Ltd AGM. Salon 6, JW Marriott Ballroom, Level 3, JW Marriott Hotel Hong Kong, Pacific Place.
- 1100 (0300) Mobile Telecom Network (Holdings) Ltd AGM. Room 2516, 25/F, North Tower, Concordia Plaza, TST.
- 1030 (0230) Richly Field China Development Ltd AGM. Unit 1208, 12/F, West Tower, Shun Tak Centre.

\* Akhirnya index berhasil keluar dari area stagnansinya dan mengukuhkan penutupan diatas level kunci 21,000. Selama harga masih eksis diatas area kunci 21,000, ini akan menopang gambaran bullish yang cukup kuat bila melihat jejak pergerakan sejak sepekan lalu sehingga dari karakter ini perlu harian ini membuka proyeksi terdekat di 21800 (menutup gap yang terjadi dipertengahan April).

\* Meskipun demikian, trend kenaikan ini harus dipertegas oleh satu atau dua candle lagi yang melakukan break out diatas level kunci tersebut, bila tidak maka index masih cenderung bergerak terbatas (high-low pekan ini).



\* Seperti yang telah dijelaskan pada outlook sebelumnya, akhirnya index berhasil breakout diatas dua resistance yang cukup kuat (trendline resistance dan WMA 50). Ini cukup mempertegas bullish market yang utuh (intact) dan siap melanjutkan momentum bullish sejak sepekan terakhir.

\* Target kenaikan terdekat untuk sementara berada pada area 10250 (high 21 Juni lalu) apabila ditopang oleh kelanjutan sentiment positif dari AS setidaknya untuk hari ini. Waspada aksi ambil untuk atas kenaikan market yang cukup signifikan sejak pekan lalu, meskipun demikian penurunan tersebut mungkin tertahan pada asumsi dua buah resistance sebelumnya.

### DISCLAIMER

Komentar di dalam ulasan teknikal bukan rekomendasi untuk beli maupun jual, namun hanya cara untuk menginterpretasikan pola indikator dan grafik. Perusahaan tidak bertanggung jawab atas penggunaannya.